

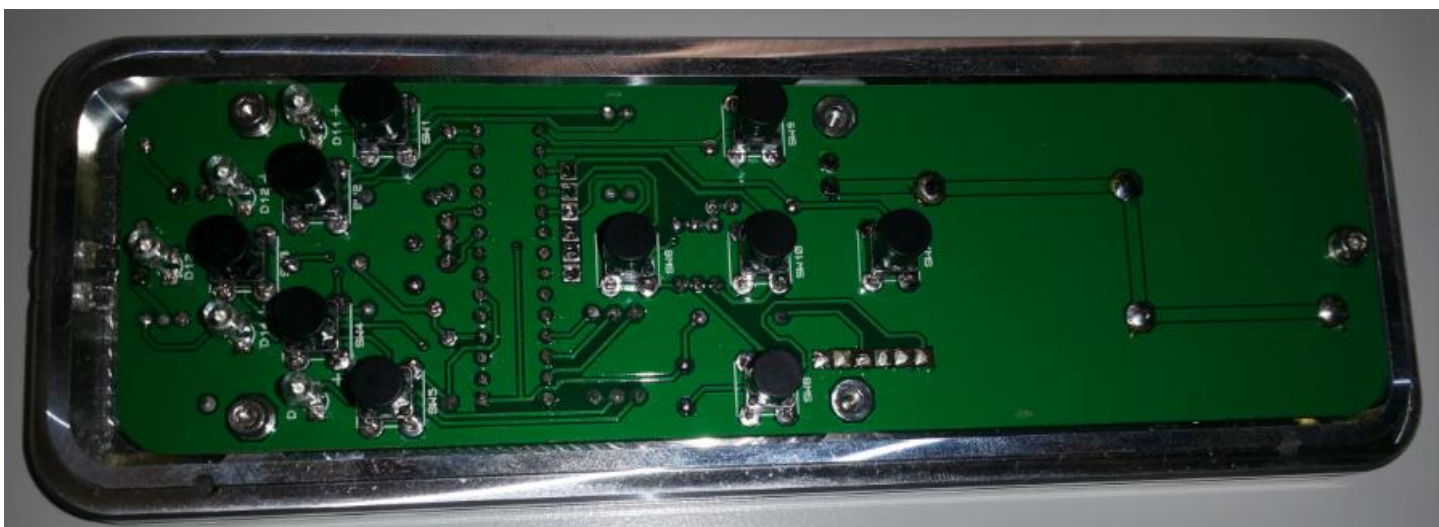
Bruksanvisning fjernkontroll.



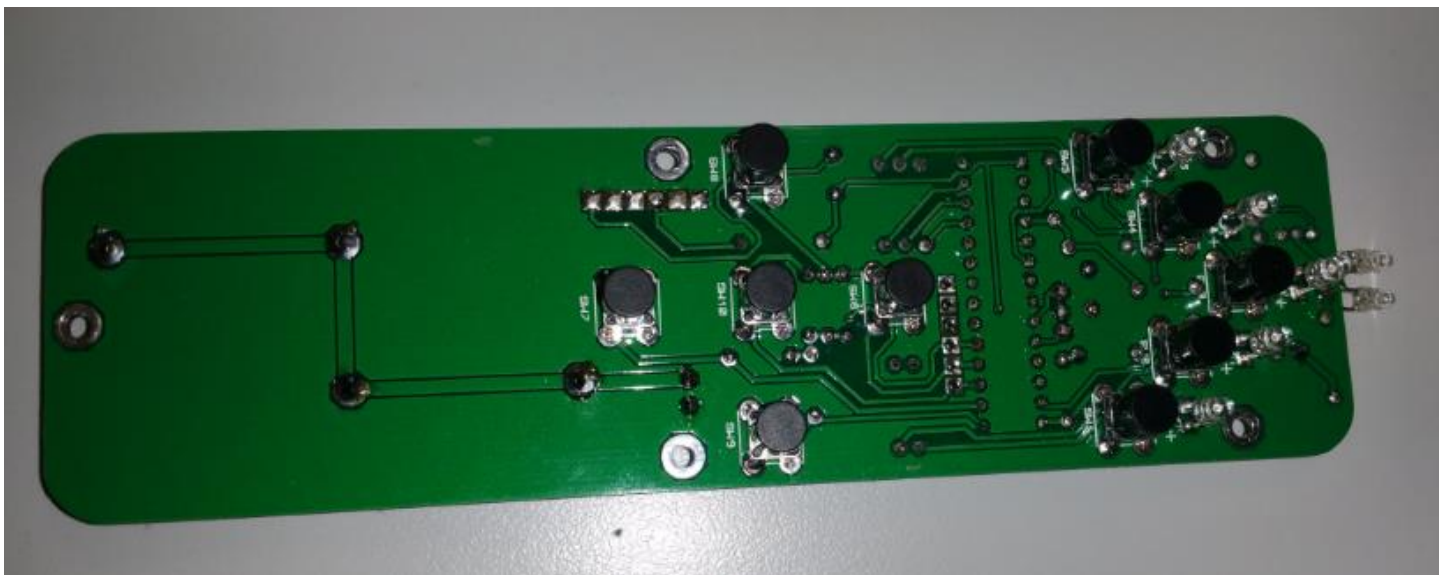
Batteribytte:



Skrut ut de fire skruene under, snu den med knappene opp og ta av overskallet



Skrut ut de tre skruene som holder kretskortet. (To er ikke bruk)



Ta ut kretskortet og snu det.



Press ut batteriene (2 stk. CR2450) med et lite plastverktøy/pinne og sett inn nye. «Minus» på batteriet skal ned mot printplaten.

Montering i motsatt rekkefølge.