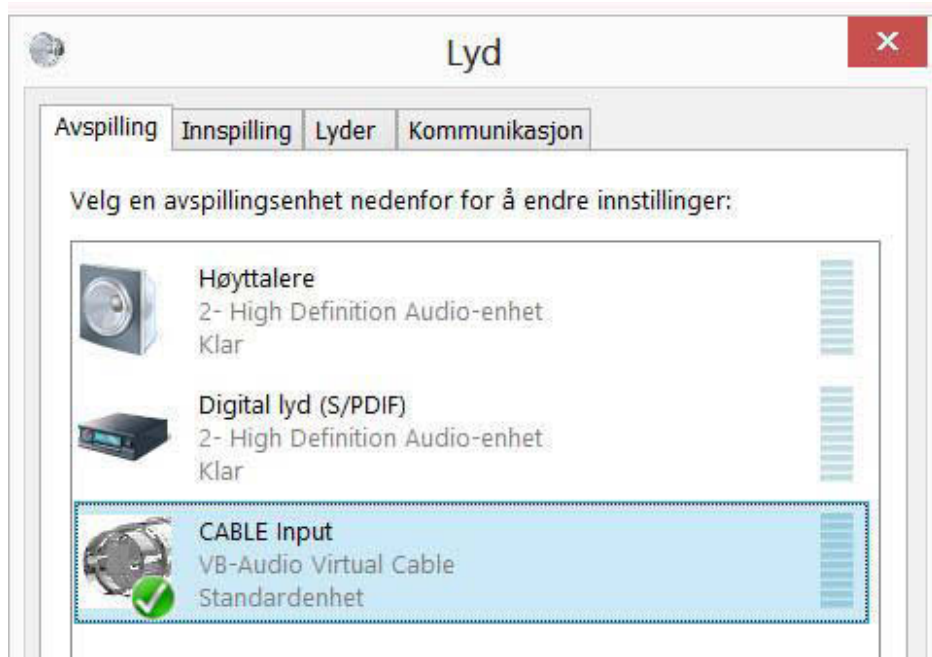


## Loopback-funksjonen i J River MC18/19/20.

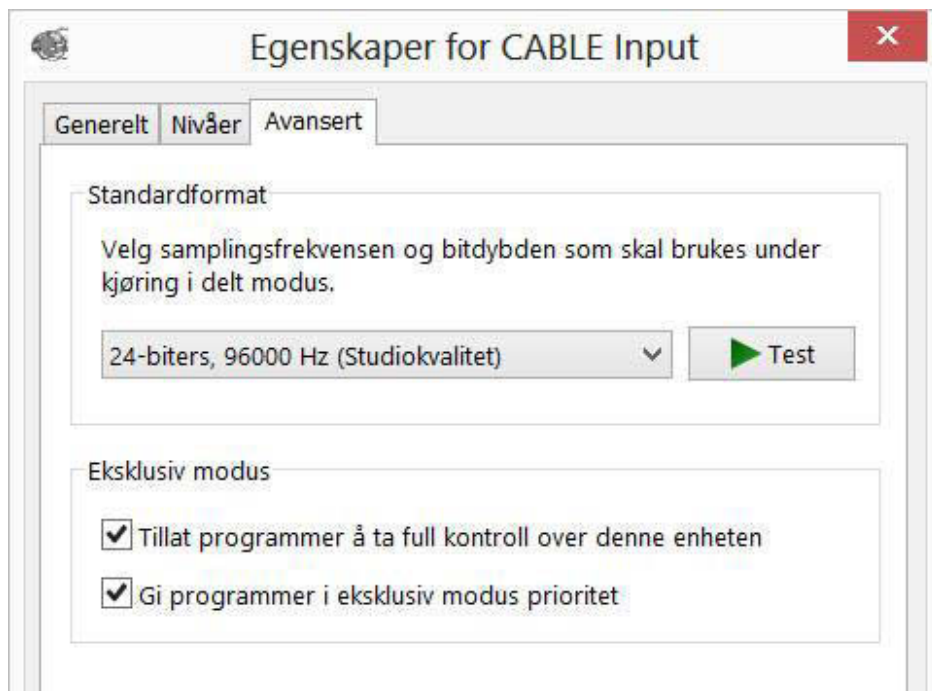
Alle windows lydsignaler kan nå rendres/dirigeres via J River Media Center for lydkorreksjon, konvolusjon etc. Dette forutsetter en ekstra avspillingsenhet i Windows, ved siden av lydkortet. Jeg bruker Audio Virtual Cable (donationware):

<http://vb-audio.pagesperso-orange.fr/Cable/index.htm>

Denne settes som standardenhet i Windows avspillingsenheter (høyreklikk på høyttalersymbolet på Windows oppgavelinjen):



Settes i "Eksklusiv modus". Viktig at dette gjøres *før* man starter J River.



I Wimp settes lydutgang til virtuell kabel:



INNSTILLINGER

BRUKERVALG

Du er innlogget som  **Bytt bruker / Logg ut**

Nick:  **Oppdater** **Fjern**

► For å administrere din profil og ditt abonnement, gå til **wimp.no**.

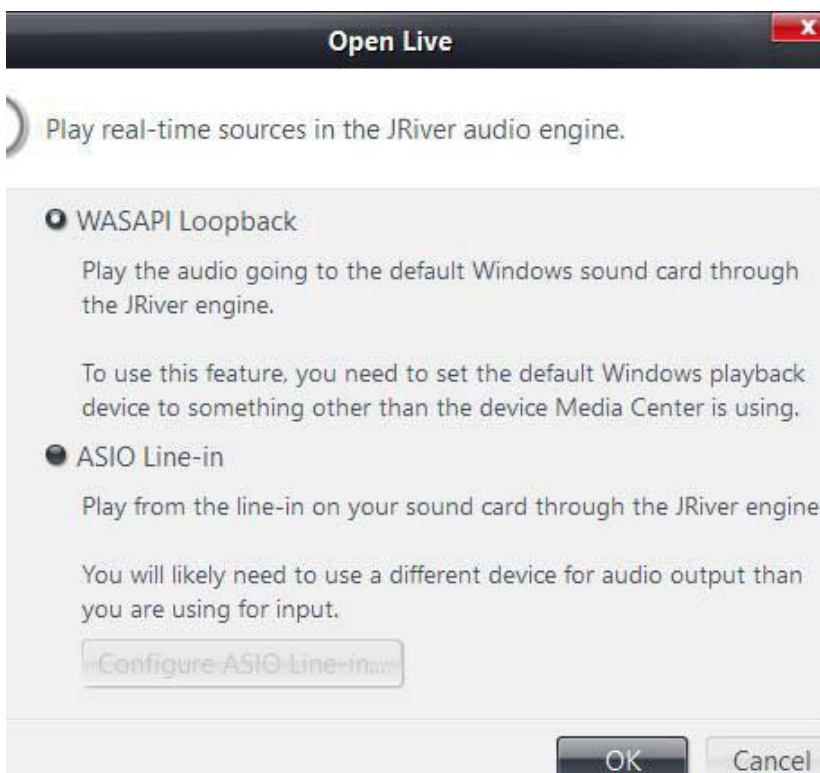
Endre språk  ▼

☐ Krev passord ved MP3-kjøp

Lydkvalitet  ▼

**Lydutgang**  ▼

I J River aktiveres Loopback under "File - Play Live ":



Open Live

Play real-time sources in the JRiver audio engine.

☒ WASAPI Loopback

Play the audio going to the default Windows sound card through the JRiver engine.

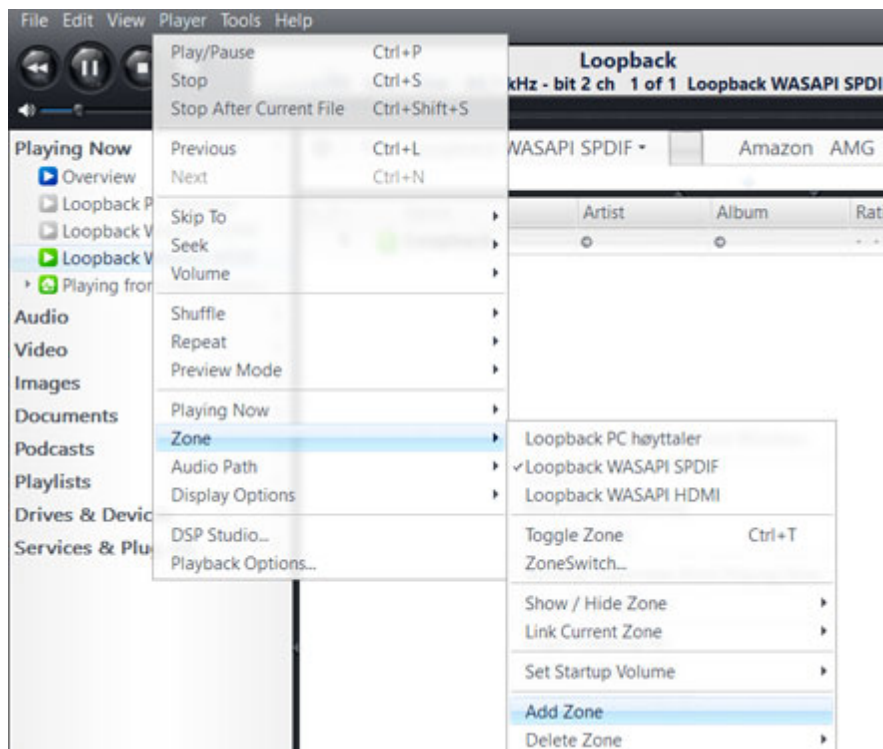
To use this feature, you need to set the default Windows playback device to something other than the device Media Center is using.

☐ ASIO Line-in

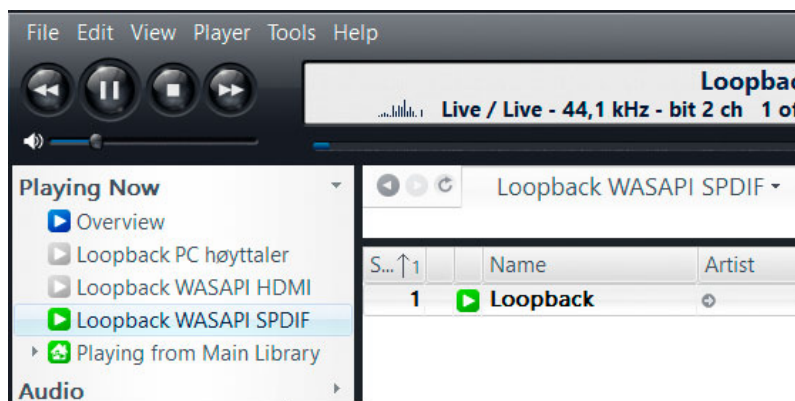
Play from the line-in on your sound card through the JRiver engine.

You will likely need to use a different device for audio output than you are using for input.

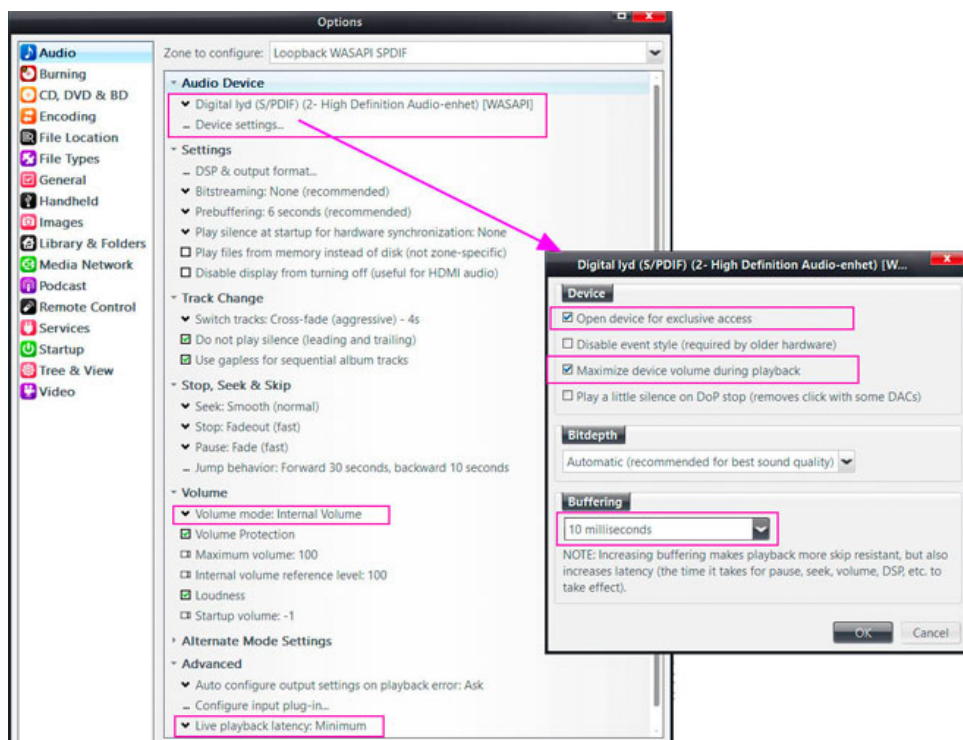
I J River kan man lage en "Zone" under "Player -> Add zone". Denne gjør det lettere å optimalisere default-parametre i Options ved oppstart og ved en batchstyrt auto-oppstart, som vi senere skal se.



Har kalt denne "Loopback WASAPI":

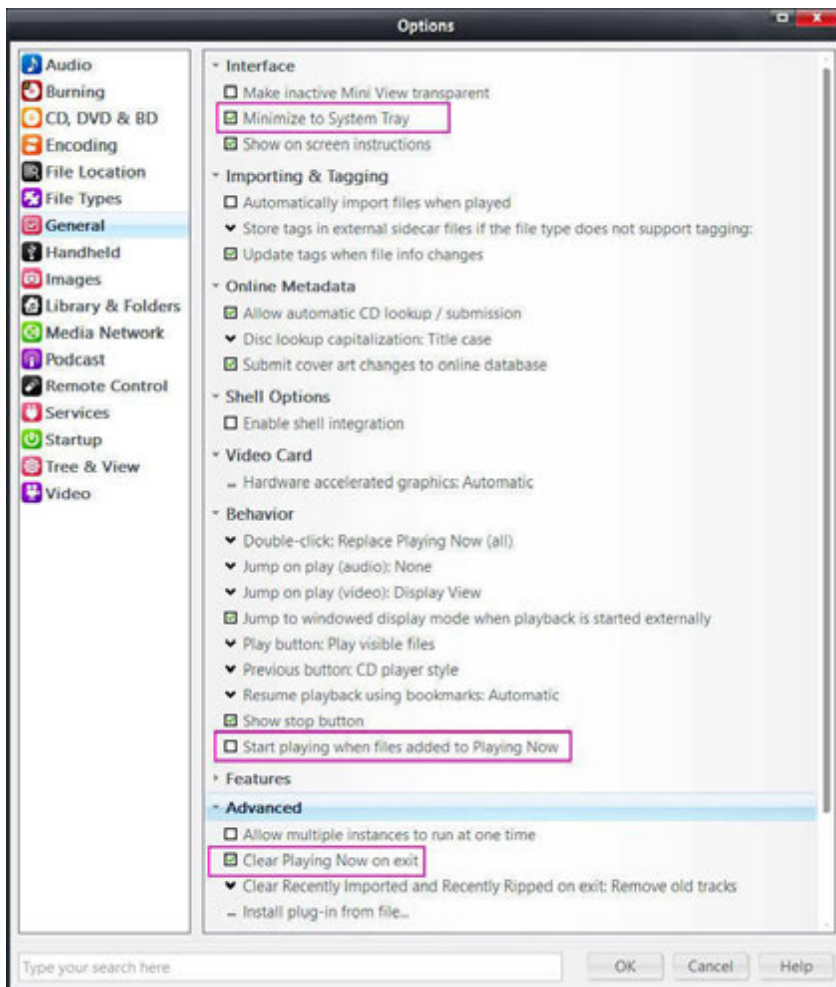


Gå så inn i J River Options "Audio" og sett ønsket lydutgang, fortrinnsvis en Wasapi-utgang for mest direkte signalvei i Windows. <http://wiki.jriver.com/index.php/WASAPI>

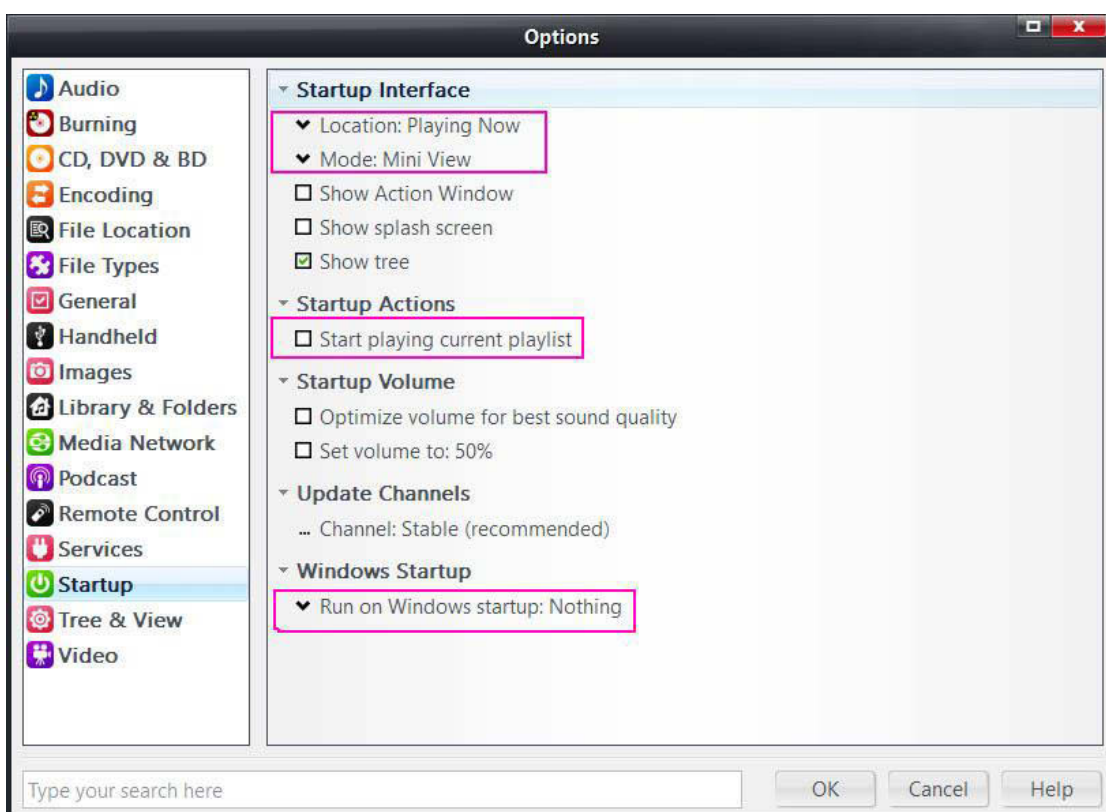


Man kan benytte J Rivers interne volumstyring (64-bit) ved å sette "Volume mode" til "Internal Volume". Kan gjerne også gjerne aktivere boksen "Volume protection" og sette ønsket max. volume. Eventuelt kan man sette volumstyring i J River ut av funksjon, ved f.eks ekstern DAC. Merk at "Loudness"-funksjon krever "Internal volume". Har også satt Buffering 10 ms og har også satt minimum latens.

Jeg har satt disse i Options under "General":



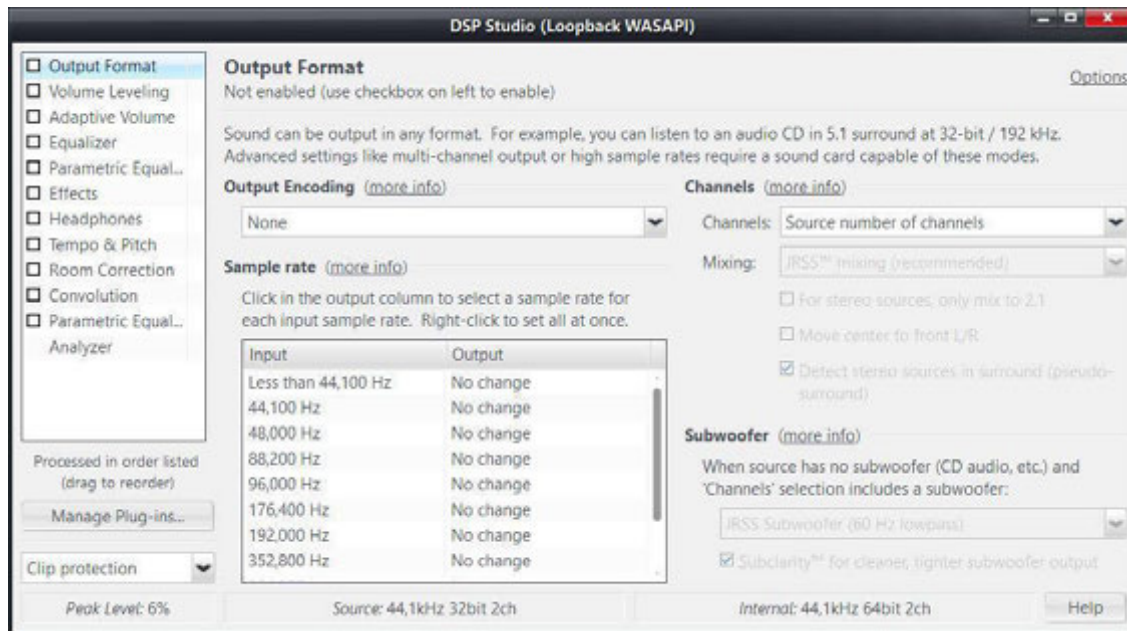
Og disse under "Startup":





Så kan man koble inn ønskede DSP- funksjoner:

Her spiller jeg med ingen avkrysset, kun med loudness-funksjonen under "Options-Audio" (forutsetter "Volume mode: Internal volume").



Merk at alle justeringer under "Options" og "DSP Studio" forblir i omtalte Zone "Loopback Wasapi ". Jeg har andre Zones som f. eks analogsignal ut til PC høyttaler.

J River automatisk oppstart i Loopback ved Windows-boot

Det er lettere hvis dette kan initieres via en batchfil og anbefaler sterkt å benytte dette. For å sette riktig lydenhet til virtuell kabel trenger man et liten kommandoprogram **Nircmd**:

<http://nircmd.nirsoft.net/setdefaultsounddevice.html>

Dette legges i Windows-mappen.

For å få til en én-klikks løsning på J River med loopback lager man en batch-fil:

**Batch-fil for full konfigurering av J River Loopback-funksjon og virtuell kabel-lydenhet:**

*"MC20" erstattes eventuelt med "MC19"/"MC20" avhengig av versjon):*

@ECHO OFF

ECHO Start MC Loopback

rem sett Windows til riktig lyd output:

C:\Windows\nircmd.exe setdefaultsounddevice "CABLE Input"

rem Start J River Media Center:

mc20

rem minimize window

mc20 /MCC 10014

rem MCC\_SET\_ZONE integerZone (0=Loopback PC høyttaler, 1=Loopback Wasapi SPDIF, 2=Loopback Wasapi HDMI) \*)

mc20 /MCC 10011,1

rem MCC\_SHOW\_TREE\_ROOT (markerer kjørende "Playing now/Zone")

mc20 /MCC 22003,1

mc20 /Play live://loopback

rem Play

mc20 /MCC 10001

\*) Integer kan variere avhengig av rekkefølgen på Zones laget i J River.

J River starter da i minimert modus på oppgavelinjen. Skriptet lagres som batchfil med navn f.eks "JRiver\_Loopback.bat" og kan legges på skrivebordet.

Batch-filen setter riktig lydutgang til virtuell kabel, starter J River til Zone "Loopback Wasapi" og starter Loopback, uten at man trenger å gjøre noe ekstra.

Ønskes en auto-oppstart ved Windows-boot legger man en snarvei til batch-filen i Windows oppstart-mappen:

`\Users\Brukernavn\AppData\Roaming\Microsoft\Windows\Start Menu\Programs\Oppstart`

Jeg har også laget en batch-fil for PC-høytaler med en "PC-høytaler" Zone med "Options -Audio" satt til "Høytalere WASAPI".

"PC høytaler" (mc20 /MCC 10011,0)

Legg batch-filene på skrivebordet for enkel oppstart:



J River Media Center Mac/PC (Loopback foreløpig ikke for Mac):

<http://www.jriver.com/>

Audio Virtual Cable (donationware):

<http://vb-audio.pagesperso-orange.fr/Cable/index.htm>

Nircmd:

<http://nircmd.nirsoft.net/setdefaultsounddevice.html>

For de spesielt interesserte; kommandokodene til J River her:

[http://wiki.jriver.com/index.php/The\\_Command\\_Line](http://wiki.jriver.com/index.php/The_Command_Line)

[http://wiki.jriver.com/index.php/Media\\_Center\\_Core\\_Commands#Specifying\\_Zones](http://wiki.jriver.com/index.php/Media_Center_Core_Commands#Specifying_Zones)